

Инструкция для монтажа рулонов РУ-ФЛЕКС

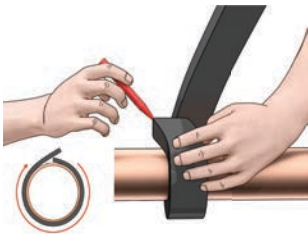


рис. 1



рис. 2

1. Приклеивать теплоизоляционные рулоны и покрытия РУ-ФЛЕКС клеем РУ-ФЛЕКС 454 при температуре окружающего воздуха, склеиваемых поверхностей и клея от +15 до +30 °С и относительной влажности окружающего воздуха не более 90 %. При температуре окружающего воздуха менее +15 °С использовать тепляк. При осадках, сильном ветре и открытом солнце использовать укрытие.

2. Склеиваемые поверхности, непосредственно перед нанесением клея очистить от грязи и пыли, обезжирить очистителем РУ-ФЛЕКС. Подождать, когда очиститель испарится с обработанных поверхностей (не более 5 мин) и нанести тонкий равномерный слой клея кистью РУ-ФЛЕКС (радиаторной или плоской) или дозатором РУ-ФЛЕКС на обе склеиваемые поверхности. Через 1,5-5 мин после нанесения клея соединить склеиваемые поверхности плотным прижатием на 10 сек.

3. Перед применением клей тщательно перемешать до однородной консистенции.

4. При загустении клей РУ-ФЛЕКС 454 разбавить очистителем РУ-ФЛЕКС один раз не более 10 % по объему.

5. Раскрой и крепление теплоизоляционных рулонов и покрытий РУ-ФЛЕКС производить инструментами и приспособлениями РУ-ФЛЕКС (кронциркуль, циркуль, нож монтажный, нож универсальный, брусок точильный, стусло, шило монтажное, маркер лаковый, рулетка, струбцины, линейка).

6. Выполнять монтаж теплоизоляционных рулонов и покрытий РУ-ФЛЕКС в соответствии с настоящей инструкцией, монтажной инструкцией РУ-ФЛЕКС, информацией на этикетках продукции РУ-ФЛЕКС и как показано на рис 1, 2.

7. Соблюдать меры безопасности, использовать средства индивидуальной защиты.

8. Поставщик не несет ответственности за ухудшение свойств продукции РУ-ФЛЕКС и теплоизоляционной конструкции в целом, в случае не соблюдения настоящей инструкции, монтажной инструкции РУ-ФЛЕКС, правил эксплуатации продукции РУ-ФЛЕКС.

Инструкция для монтажа рулонов РУ-ФЛЕКС в исполнении СК

1. Приклеивать теплоизоляционные рулоны и покрытия РУ-ФЛЕКС в самоклеящемся исполнении (СК) при температуре окружающего воздуха, склеиваемых поверхностей от +15 до +30 °С и относительной влажности окружающего воздуха не более 90 %. При температуре окружающего воздуха менее +15 °С использовать тепляк. При осадках, сильном ветре и открытом солнце использовать укрытие.

2. Склеиваемые поверхности без клеевого слоя, непосредственно перед склеиванием очистить от грязи и пыли, обезжирить очистителем РУ-ФЛЕКС. Подождать, когда очиститель испарится с обработанных поверхностей (не более 5 мин). Удалить антиадгезионную пленку (бумагу) с самоклеящейся поверхности, убедиться, что клеевой

слой качественный, и соединить склеиваемые поверхности плотным прижатием на 10 сек.

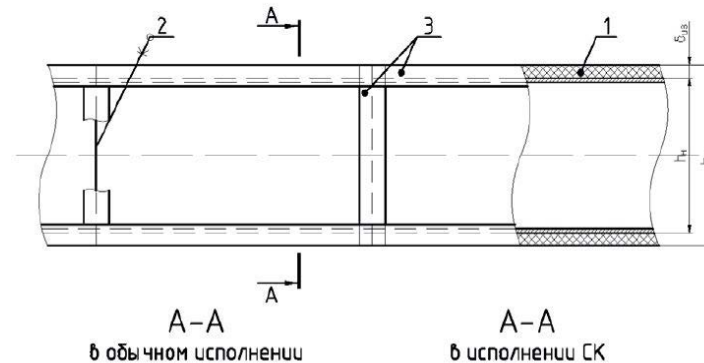
3. Раскрой и крепление теплоизоляционных рулонов и покрытий РУ-ФЛЕКС в самоклеящемся исполнении (СК) производить инструментами и приспособлениями РУ-ФЛЕКС (кронциркуль, циркуль, нож монтажный, нож универсальный, брусок точильный, стусло, шило монтажное, маркер лаковый, рулетка, струбцины, линейка).

4. Выполнять монтаж теплоизоляционных рулонов и покрытий РУ-ФЛЕКС в самоклеящемся исполнении (СК) в соответствии с настоящей инструкцией, монтажной инструкцией РУ-ФЛЕКС и информацией на этикетках продукции РУ-ФЛЕКС.

5. Соблюдать меры безопасности, использовать средства индивидуальной защиты.

6. Поставщик не несет ответственности за ухудшение свойств продукции РУ-ФЛЕКС и теплоизоляционной конструкции в целом, в случае не соблюдения настоящей инструкции, монтажной инструкции РУ-ФЛЕКС, правил эксплуатации продукции РУ-ФЛЕКС.

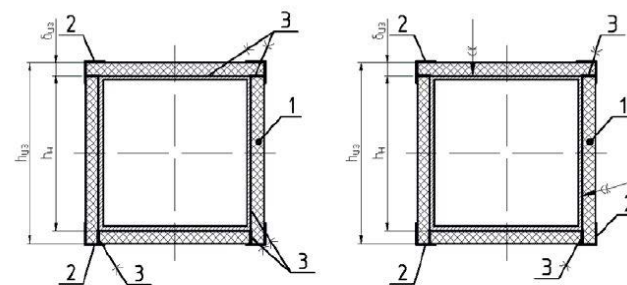
Пример монтажа на квадратные воздуховоды



в обычном исполнении

в исполнении СК

- 1 - Рулон РУ-ФЛЕКС
- 2 - Лента РУ-ФЛЕКС
- 3 - Клей РУ-ФЛЕКС



Для более подробной информации ознакомьтесь с Альбомом Технических Решений (АТР) на официальном сайте

Если у Вас остались вопросы, наши специалисты готовы на них ответить:

ООО «Русская Теплоизоляционная Компания»
8 800 550 12 88 - звонок по России бесплатный
+7 499 215 04 42

Почта: info@ru-flex.com

Сайт: www.py-флекс.pdf, ru-flex.com



Инструкция для монтажа трубок РУ-ФЛЕКС

1. Приклеивать теплоизоляционные трубки и покрытия РУ-ФЛЕКС клеем РУ-ФЛЕКС 454 при температуре окружающего воздуха, склеиваемых поверхностей и клея от +15 до +30 °С и относительной влажности окружающего воздуха не более 90 %. При температуре окружающего воздуха менее +15 °С использовать тепляк. При осадках, сильном ветре и открытом солнце использовать укрытие.
2. Склеиваемые поверхности, непосредственно перед нанесением клея очистить от грязи и пыли, обезжирить очистителем РУ-ФЛЕКС. Подождать, когда очиститель испарится с обработанных поверхностей (не более 5 мин) и нанести тонкий равномерный слой клея кистью Ру-флекс (радиаторной или плоской) или дозатором РУ-ФЛЕКС на обе склеиваемые поверхности. Через 1,5-5 мин после нанесения клея соединить склеиваемые поверхности плотным прижатием на 10 сек.
3. Перед применением клей тщательно перемешать до однородной консистенции.
4. При загустении клей РУ-ФЛЕКС 454 разбавить очистителем РУ-ФЛЕКС один раз не более 10% по объему.
5. Раскрой и крепление теплоизоляционных трубок и покрытий РУ-ФЛЕКС производить инструментами и приспособлениями РУ-ФЛЕКС (кронциркуль, циркуль, нож монтажный, нож универсальный, брусок точильный, стусло, шило монтажное, маркер лаковый, рулетка, струбцины, линейка).
6. Выполнять монтаж теплоизоляционных трубок и покрытий РУ-ФЛЕКС в соответствии с настоящей инструкцией, монтажной инструкцией РУ-ФЛЕКС, информацией на этикетках продукции РУ-ФЛЕКС и как показано на рис. 1, 2, 3, 4, 5, 6
7. Соблюдать меры безопасности, использовать средства индивидуальной защиты.
8. Поставщик не несет ответственности за ухудшение свойств продукции РУ-ФЛЕКС и теплоизоляционной конструкции в целом, в случае не соблюдения настоящей инструкции, монтажной инструкции РУ-ФЛЕКС, правил эксплуатации продукции РУ-ФЛЕКС.

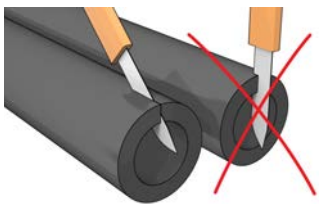


рис. 1



рис. 2



рис. 3



рис. 4



рис. 5

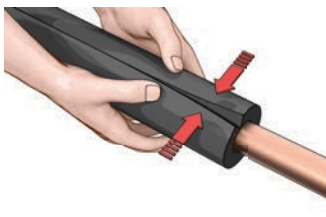


рис. 6

Если у Вас остались вопросы, наши специалисты готовы на них ответить:

ООО «Русская Теплоизоляционная Компания»
8 800 550 12 88 - звонок по России бесплатный
+7 499 215 04 42

Почта: info@ru-flex.com

Сайт: www.py-флекс.рф, ru-flex.com

